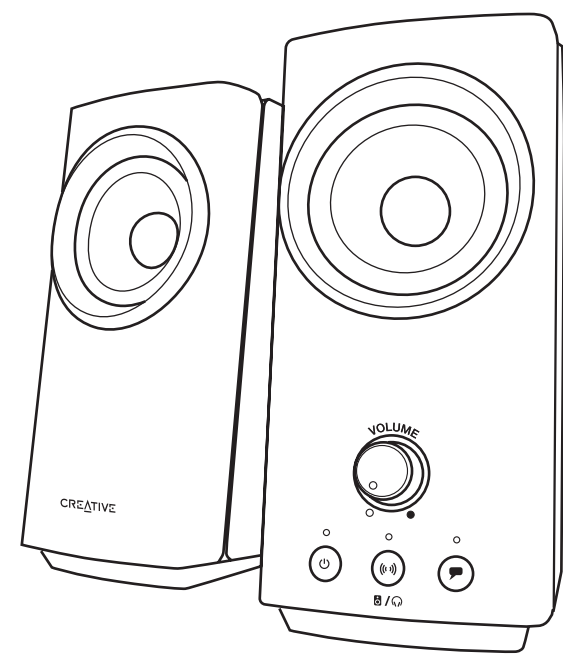


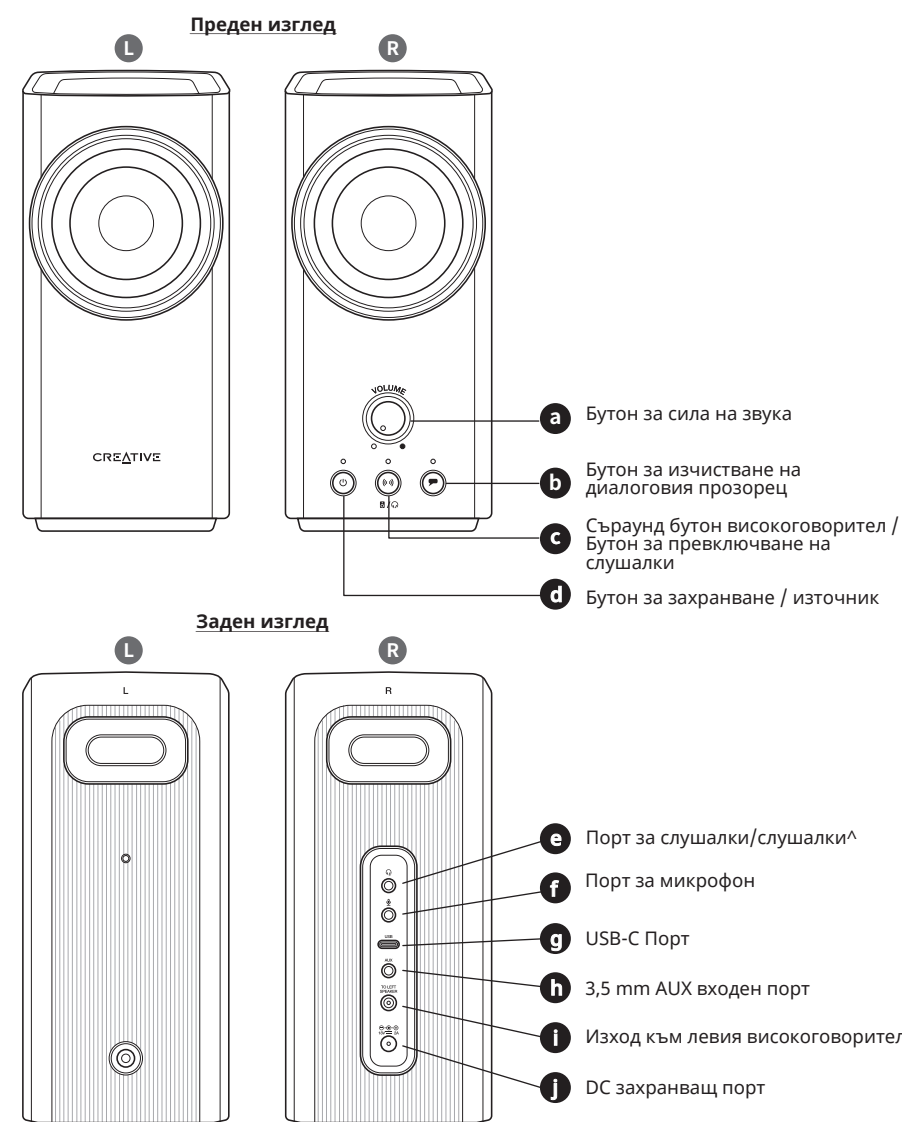
CREATIVE® T60



Quick Start Guide
使用产品前请阅读使用说明
Model No. / 型號 / 型号: MF1705

PN: 03MF170500000 Rev C

1. ОБЩ ПРЕГЛЕД

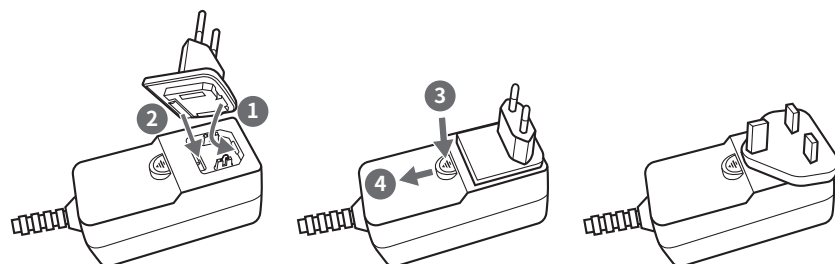


^Ефектите Clear Dialog и Surround не са приложими за слушалки/изход за слушалки по време на аудио възпроизвеждане

2. СМЕНЯЕМИ НАКРАЙНИЦИ ЗА КОНТАКТ

Creative T60 разполага със захранващ адаптер със сменяеми променливотокови щепсели, подходящи за използване в множество региони. Обърнете се към инструкциите по-долу за повече информация

СМЕНЯЕМИ НАКРАЙНИЦИ ЗА КОНТАКТ



i) Поставете щепсела на AC на захранващ адаптер, след което го натиснете надолу, докато чуете щракване

ii) Издърпайте захранващия адаптер, натиснете надолу, за да освободите AC щепсел от приставката

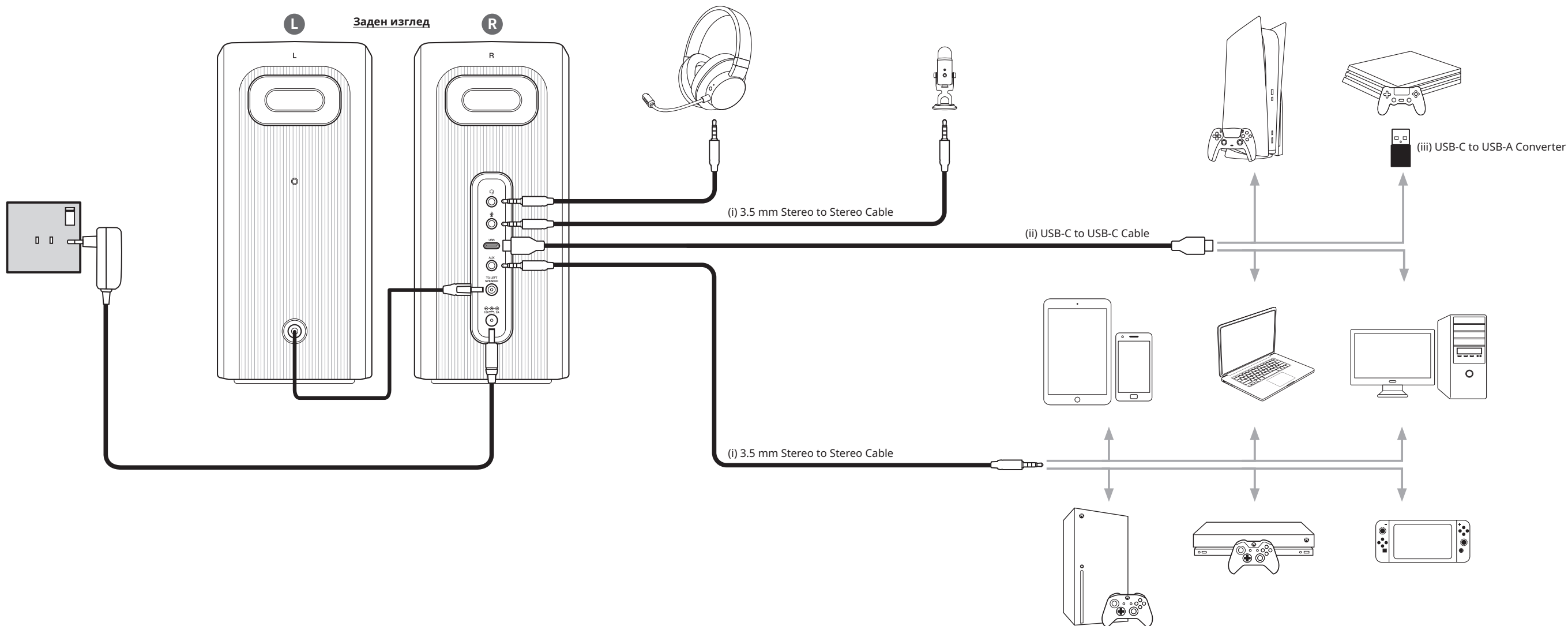
iii) За подмяна или повторно закрепване на AC щепсел, вижте начална дадена стъпка

Забележка: Взаимозаменяемите щепсел(и) за променлив ток са пакетирани въз основа на изискванията в съответните им държави и са подходящи за използване в региони, използващи същите AC щепсели.



*За Сингапур се предлага само пакетен AC щепсел за ЕС.

3. CONNECTIVITY AND SOURCE SELECTION



4. КОНТРОЛИ

Button	Actions	LED Indicators
x1		
2s		● Постоянно червено - Изключване
x1	USB Audio Bluetooth® → AUX-in	<ul style="list-style-type: none"> ● Плътно лилаво – USB аудио ● Мигащо синьо – Bluetooth сдвояване ● Постоянно синьо – Bluetooth свързан ● Постоянно синьо – AUX-in
x1	ON / OFF	<ul style="list-style-type: none"> ○ Бяла LED светлина – включен ○ Без светлина - изключен
x1	ON / OFF	<ul style="list-style-type: none"> ○ Постоянно бял светодиод – съраунд включен ○ Off – Съраунд изключен
2s	Speaker Mode Headphones / Headset Mode	

Note: Creative T60 does not feature a built-in microphone. A headset or an external microphone is required for chat features when connected to a supported platform.

5. КОМПЛЕКТ SMARTCOMMS



Настройте вашия продукт, персонализирайте аудио настройките, подобрете производителността на вашия продукт и много повече с приложението Creative*.

- Достъп и контрол на нашия изцяло нов комплект SmartComms Kit от интелигентни комуникационни функции като VoiceDetect, NoiseClean-in и NoiseClean-out за подобрено изживяване при онлайн разговори
- Насладете се на възможността да персонализирате графичния еквалайзер
- Извършване на софтуерни надстройки, регистрация на продукти и др.

Изтеглете приложението Creative от creative.com/support/T60

*Приложението Creative и комплектът SmartComms в момента са налични на Windows платформа само чрез USB аудио възпроизвеждане

6. ОСНОВНО нуЛИРАНЕ

Основното нулиране е запазено за сценарии, при които потребителите срещат проблеми, като например проблеми с Bluetooth сдвояване или други проблеми със свързването. Следвайте стъпките по-долу, за да нулирате вашия Creative T60:

- Натиснете и задръжте двата бутона Clear Dialog и Surround за 5 секунди
- Creative T60 ще се върне в USB режим, след като Master Reset завърши

7. ТЕХНИЧЕСКИ СПЕЦИФИКАЦИИ

Power Output: 2 x 15W RMS
Total System Power: Up to 30W RMS
Peak Power: 60W
SNR: ≥ 75 dB
System Configuration: 2.0 System
Frequency Range: 50–20,000 Hz
Maximum RF Output Power: 4 dBm
Bluetooth Version: Bluetooth 5.0
Bluetooth Operating Frequency: 2402–2480 MHz
Supported Bluetooth Profiles: A2DP (Wireless Stereo Bluetooth), HFP (Hands-Free Profile)
Supported Codec: SBC
Operating Range for Bluetooth Devices: Up to 10 meters (Measured in open space. Walls and structures may affect range of device)
Operating Temperature Range: 0–45°C
Power Adapter:
Input: 100–240V ~, 50 / 60 Hz 0.8A
Output: 18V ≈2A
Power Adapter Model: NBS 30D180200D5

Note: Compliance marking are located at the bottom of this product.

8. РЕГИСТРАЦИЯ НА ПРОДУКТА

Регистрирането на вашия продукт гарантира, че получавате най-подходящото обслужване и продуктова поддръжка на разположение. Можете да регистрирате вашия продукт на www.creative.com/register. Моля, имайте предвид, че вашият гаранционните права не зависят от регистрацията.

9. ДРУГА ИНФОРМАЦИЯ

Моля, посетете creative.com/compliance/T60 за ръководството за потребителя, информация за безопасност и нормативна информация, EPR информация, където е приложимо. Посетете support.creative.com за разрешаване и отстраняване на технически проблеми в 24-часовата база знания на Creative за самопомощ. Можете също да намерите услуги за поддръжка на клиенти и друга полезна информация тук.

Гаранция	Информацията за гаранцията се предоставя с вашия продукт в отделен документ. Моля, напете вашето доказателство за покупка за срока на гаранционния период.
Запазете този документ за бъдещи справки.	



Тип устройство: Bluetooth динамик
 Номер на модела, търговска марка: MF1705, Creative
 Мощност: 18V ≈2A
 Производител: Creative Labs Pte. Ltd.
 Страна на произход: Китай

Име и адрес на представителя TS: LLC "Proxu", 142281, Московска област, град Протвино, Оболенское шоссе, д.2, к.216., Телефонен номер: +7 (495) 369-00-84
 Имейл адрес: proxu.russia@gmail.com
 Тази информация за контакт е само за съответните органи на митническия съюз (Русия, Беларус и Казахстан) по отношение на производственото съответствие
 За информация за продукта и гаранции, моля, вижте гаранционната карта в опаковката настройките при производство (месец и година). Посочени на опаковката.
 Това устройство отговаря на изискванията на Техническия регламент на Митническия съюз TR TS 004/2011 «О безопасност на оборудване с ниско напрежение» иtv, Решение на КТС от 16.08.2011г. №768, Технически регламент на Митническия съюз TR TS 020/2011 "Електромагнитна съвместимост технически средства" иtv. Решение на КТС от 09.12.2011г. №879

За подробности относно гаранционния период на Creative за вашия продукт, моля, посетете <https://www.creative.com/warranty>

БГП настоящото Creative Labs Pte. Ltd., декларира Bluetooth високоговорител, модел № MF1705 е в съответствие с Директива 2014/53/ЕС и Регламенти за радиооборудване от 2017 г. Пълният текст на ЕС и Обединеното кралство декларацията за съответствие е достъпна на <http://www.creative.com/EUDoC>.

creative.com/register
 ВАШИЯТ ПРОДУКТ
 РЕГИСТРИРАЙ

creative.com/support
 ПОДДРЪЖКА
 ТЕХНИЧЕСКА

CREATIVE®