

РЪКОВОДСТВО ЗА ИНСТАЛАЦИЯ И ЕКСПЛОАТАЦИЯ НА ПРИНТЕР

ОКОМПЛЕКТОВКА НА ПРИНТЕРА

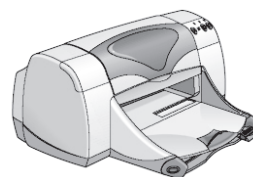
Окомплектовката на принтера обикновено се състои от:

- принтер (лазерен или мастилено струен);
- захранващ кабел за принтера;
- документация и упътване за работа с принтера;
- компакт диск(ове) със софтуер: приложен софтуер, драйвери;
- тонер касета (лазерни) и мастилници (мастилено-струйни);

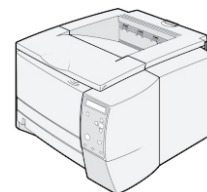
Възможно е към принтера да има още:

- интерфейсен кабел - USB или паралелен;

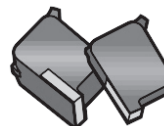
ЗАБЕЛЕЖКА: Повечето производители не включват интерфейсния кабел в окомплектовката на принтера. В тези случаи, ще трябва отделно да поръчате такъв!



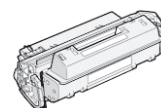
Мастилено-струен принтер



Лазерен принтер



Мастилници



Тонер касета

Стъпка 1: РАЗОПАКОВАНЕ

Принтера обикновено идва в кашон, който вътре е уплътнен със стиропор за предпазване от удари. Кашона (и другите опаковъчни материали) се отваря внимателно като е добра идея да се запази за в бъдеще при евентуални възникнали проблеми и необходимост да се транспортира принтера до сервизен център.

Стъпка 2: ИНСТАЛИРАНЕ

Стъпка 2.1: Монтиране на мастилниците тонер касетите

Отворете капака на принтера и махнете всички предпазни лепенки ако има такива. Консултирайте се с упътването от производителя (следвайте илюстрациите) и монтирайте мастилниците или тонер касетата. Затворете капака.

Стъпка 2.2: Избор на подходящо място и положение за принтера

Поставете принтера на стабилно бюро или маса. Осигурете пространство от поне 20 сантиметра от всичките му страни за по-удобна работа и правилно охлаждане на принтера.

Стъпка 2.3: Съвързване на принтера към компютъра

За целта е необходим интерфейсен кабел. Той бива два вида - паралелен и USB. Паралелния кабел се включва в принтера от едната страна (тази с металните пластини за застопоряване) и в компютърния 25-иглен паралелен порт от другата (оцветен в лилаво). Ако принтера ви поддържа USB интерфейс, включете квадратната страна на USB кабела в него, а правоъгълната в кой да е свободен USB порт на компютъра. Включете захранващия кабел в принтера и контакта с напрежение между 210 и 230V.

Стъпка 2.2: Софтуерна инсталация и проверка работоспособността

Захранете принтера с хартия и следвайте указанията за инсталация на приложенията и драйверите на принтера от ръководството за потребителя от производителя. Изпробвайте принтера като пуснете за отпечатването тестова страница.

За контакти и въпроси

Свържете се със сервиза на фирма **MOST COMPUTERS**, за да зададете вашите въпроси и за да Ви помогнем при евентуални проблеми: телефон **(02) 91-823** и факс **(02) 8730-037**
Посетете и фирмения уеб сайт на адрес: **www.mostbg.com**

Сервизна програма 24/48

0700 144 11

support@mostbg.com

всеки работен ден 10.00 -18.00 ч.

(на цената на 1 градски разговор от цялата страна)

